

さあ、未来の学びを“体験”しよう

ワークショップも盛りだくさん!!



看護の体験学習ができた!!



Design
@芸術の森キャンパス

パソコンを使うデザインの授業ってこんな感じなんだ!!



先輩が輝いて見えた!!



Nursing
@桑園キャンパス

デザインワークショップ、看護の体験学習など、デザインと看護の学部を併せもつ札幌市立大学の魅力をお伝えするさまざまなプログラムをご用意しています。この機会にぜひご来場いただき、未来の学びを体験してください。

第1回

デザイン学部

6.20 土

申込期間 6.5(金)-6.12(金) 17:00まで

第2回

デザイン学部・看護学部

9.19 土

芸術の森キャンパス大学祭も同日開催予定!!
申込期間 9.4(金)-9.11(金) 17:00まで

札幌市立大学

オープンキャンパス 2020



札幌市立大学
SAPPORO CITY UNIVERSITY

札幌市立大学 オープンキャンパス2020 デザイン学部・看護学部

当日はキャンパスの見学はもちろん、模擬授業やキャンパスライフ相談会などを行います。個別の相談もお受けしますので、ご家族の方もお気軽にご来場・ご相談ください。

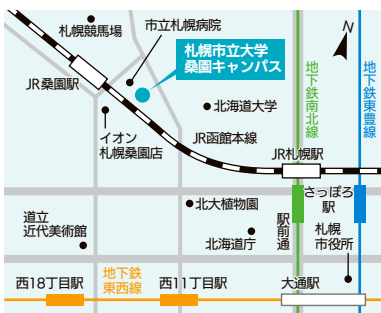


※スケジュールやプログラムは変更する場合があります。最新の情報は札幌市立大学公式ウェブサイトをご覧ください。※各会場には駐車場の用意がありませんので、自家用車での来場はご遠慮ください。

第1回
6.20 土
[申込期間 6.5(金)-6.12(金)17:00まで]

第2回
9.19 土
[申込期間 9.4(金)-9.11(金)17:00まで]

Nursing プログラム開催時間
10:00~12:30
看護学部 (受付9:00~10:00)



会場

桑園キャンパス

札幌市中央区北11条西13丁目

お問合せ

011-726-2500 (桑園事務室)

10:00

看護学部オープニング

・学長あいさつ ・全体説明(看護学部概要、入試概要、学生生活について)

10:00~10:35

オープニング終了後は、模擬授業や各プログラムを自由に移動して体験してください。

10:30

模擬授業(1)

10:50~11:20

11:00

11:30

模擬授業(2)

11:40~12:10

12:00

体験学習

10:35~12:30

血圧測定体験
赤ちゃんモデル抱っこ体験
妊婦擬似体験
車椅子体験
AED体験
高齢者擬似体験
フィジカルアセスメント体験



進学相談・
学生によるキャンパスライフ
相談コーナー

10:35~12:30

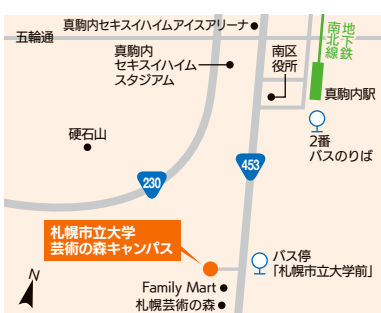


学生生活
写真展示コーナー

10:35~12:30



Design プログラム開催時間
13:30~16:30
デザイン学部 (受付12:30~13:30)



会場

芸術の森キャンパス

札幌市南区芸術の森1丁目

お問合せ

011-592-2371 (学生課)

13:30

デザイン学部オープニング

・学長あいさつ ・全体説明(デザイン学部概要、各コース概要、入試概要について)

13:30~14:00

14:00

保護者説明会

14:10~14:40

人間空間デザインコース

模擬授業(A)

14:10~14:50

人間情報デザインコース

模擬授業(C)

14:10~14:50

14:30

ワーク
ショップ
(1)

14:10
~15:40

ワーク
ショップ
(2)

14:10
~15:40

15:00

進学相談・
学生による
キャンパスライフ
相談コーナー

15:00~16:30

模擬授業(B)

15:00~15:40

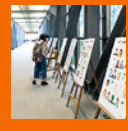
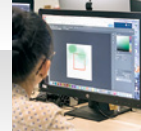
模擬授業(D)

15:00~15:40

15:30

自由見学

15:00~16:30
施設・展示作品
学生作品・教員作品等



お申込み方法



札幌市立大学公式ウェブサイトから(携帯電話の場合は二次元コードから)お申込みください。

- ▶ 保護者やご家族の方など、参加される方全員のお申込みが必要です。ウェブサイトを開覧できない場合は、上記各学部へのお電話でもお申込みいただけます。(電話受付時間/9:00~17:00) ※土・日・祝を除く
- ▶ 定員を設けておりませんが、参加申込みが一定数を上回り、当日の来場者移動などの安全確保に支障が生じると判断される際には、受付期間内であっても事前に申込みを締め切る場合があります。その場合は先着順となります。
- ▶ 詳細は札幌市立大学公式ウェブサイトをご覧ください。

